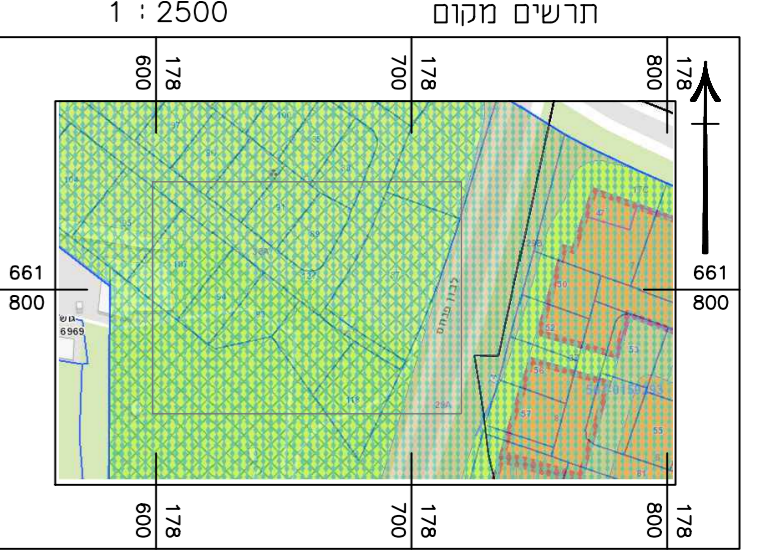


חומר	תאריך	מפתר	מפתר	מפתר	מפתר
1	2022	1	1	1	1
2	2022	2	2	2	2
3	2022	3	3	3	3
4	2022	4	4	4	4

תחנת רשת והובלות  
 1 התפר קטנה לרשת ארצית בנתונים GPS  
 2 הבהרים מתבססים על גובה הנתונים GPS  
 3 כל נמדדה משחית חת קרטית  
 4 דרוש על הארשים והתקנות הנו גרפי ושמש כרטע בכרד  
 ואינו מהווה אפמכא דטמונו ודוודש גבולות.

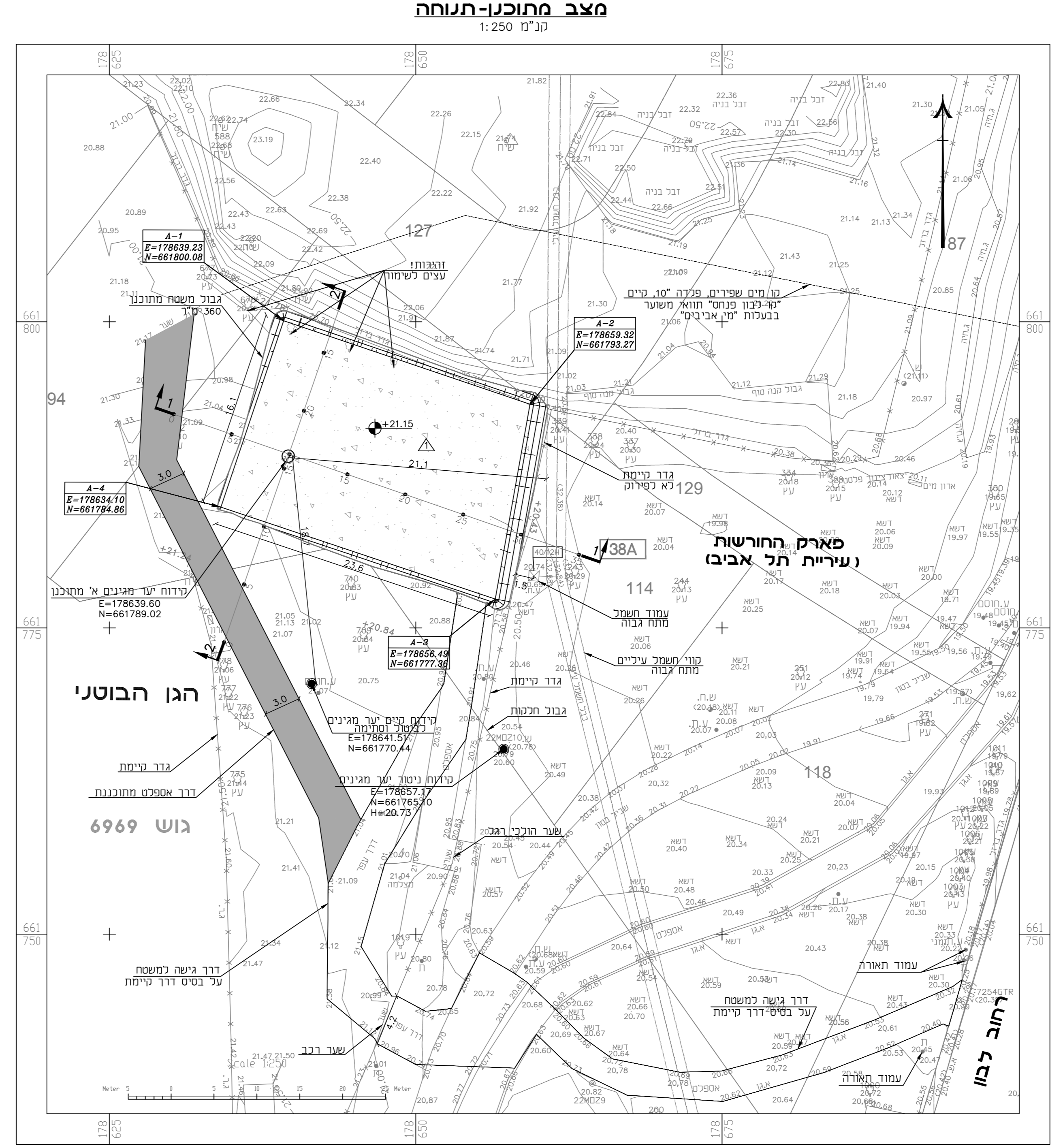


הצורת המודד	
1	29/01/2023
2	15/12/2022
3	14/03/2022

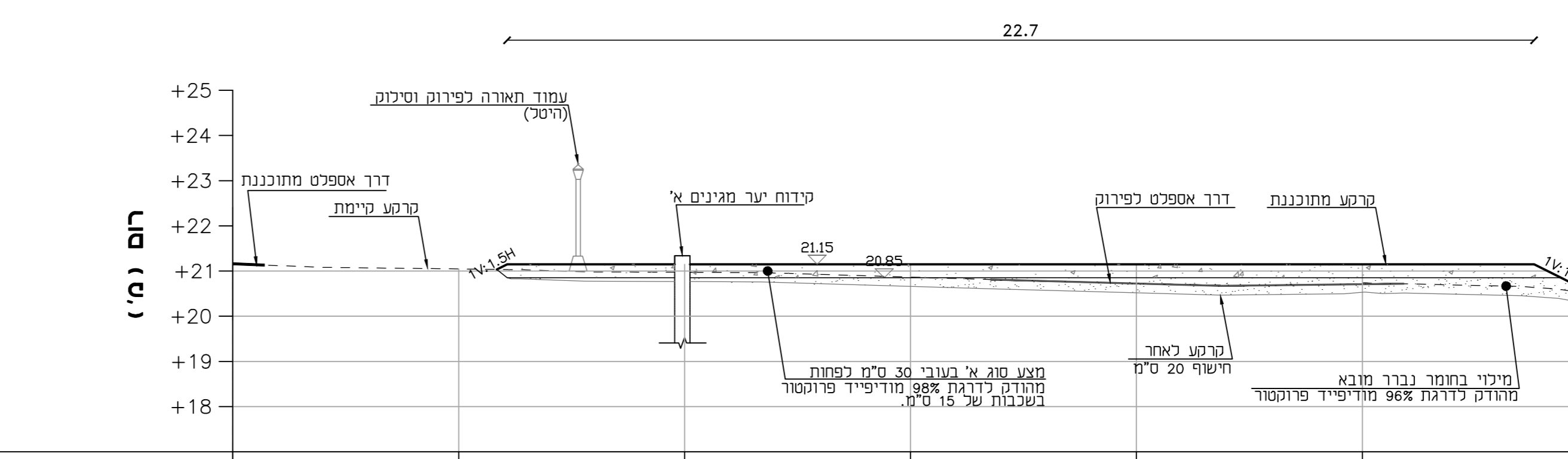
אקלוג הנדסה בע"מ  
 רח' יתורה הנחום 4 (קומה 3)  
 סניף: 08-6288027  
 תל אביב: 08-6288000  
 דואר אלקטרוני: elka@zohav.net.il



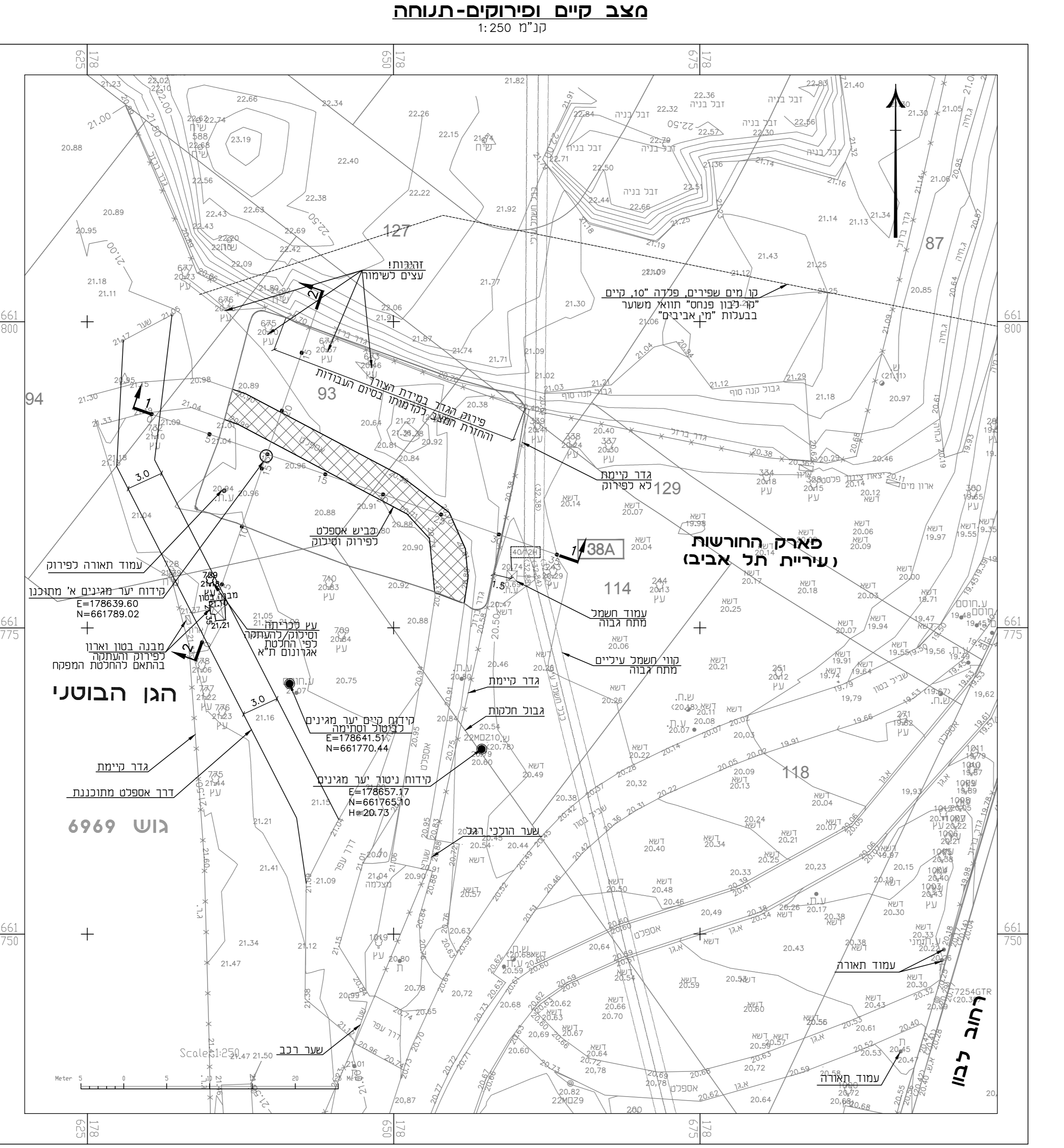
שם המפה:	קידוח יער מגינים
תאריך:	08.02.2022
מספר:	562022



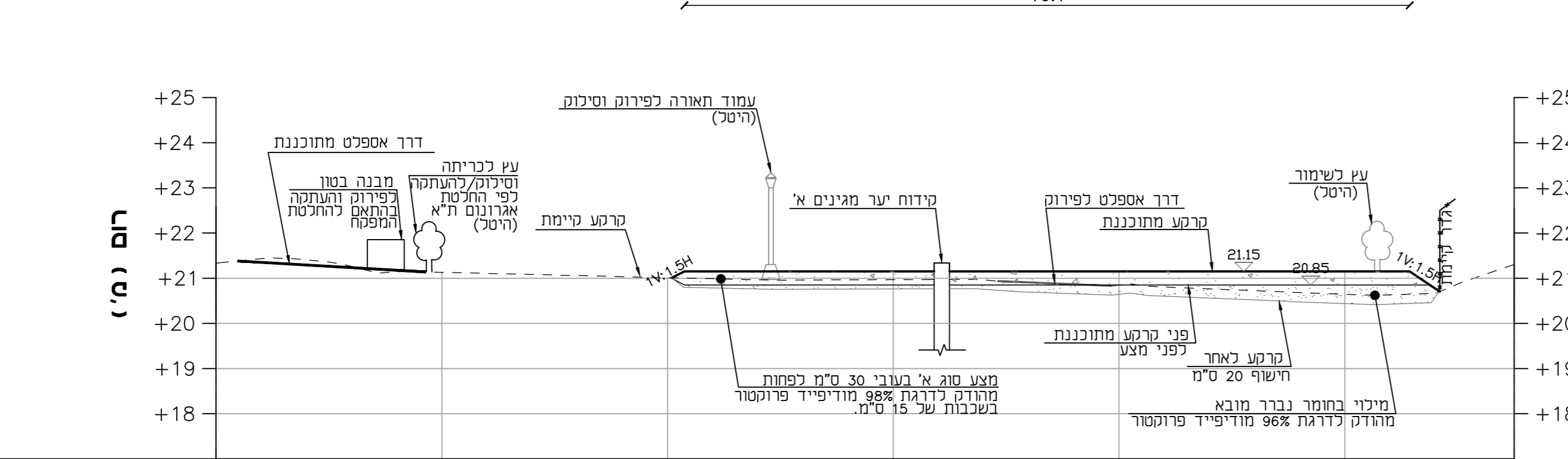
**חתר 1-1**  
 קנ"מ 1:250



מרחק רץ	רום פני הקרקע	רום פני הישור	פני קרקע מתוכננת אחרי מצע
0.00	20.77	20.77	21.15
5.00	21.05	21.05	21.15
10.00	20.97	20.97	21.15
15.00	20.66	20.66	21.15
20.00	20.72	20.72	21.15
25.00	20.74	20.74	21.15
30.00	20.50	20.50	21.15
35.00	20.27	20.27	21.15



**חתר 2-2**  
 קנ"מ 1:250



מרחק רץ	רום פני הקרקע	רום פני הישור	פני קרקע מתוכננת אחרי מצע
0.00	20.76	20.76	21.15
5.00	20.97	20.97	21.15
10.00	21.01	21.01	21.15
15.00	20.76	20.76	21.15
20.00	20.64	20.64	21.15
25.00	20.64	20.64	21.15
30.00	20.13	20.13	21.15
35.00	20.27	20.27	21.15

- הערות:**  
 - מידות נ"מ' אם לא סומן אחרת.
- הערות כלליות:**
- 1.1 אין נקבע מידות ע"פ מדידה גרפית מן התכנית.
  - 1.2 המבצע אחראי לביטול המידות המופיעות בתוכנית וכתאמתו למצב בשטח. על המבצע לבדוק את כל המידות וכדונן על כטעו ו/או אי התאמה למצבם בסרט החתלה הבודה.
  - 1.3 מיקום התשתית משוער בלבד. יש לבצע איזוי ומיפוי מוקדם.
  - 1.4 אחרי גמר העבודות יש להחזיר למצבם הוקדם גדרות, כבישים, דרכים, סוככות, תעלות ניקוז, ושאר המבנים הקיימים.
  - 1.5 אספקת המים לקמחיה תבוצע בתיואם עם מי אביבים מוקו מוטר 10" קו "כבון פנתס" כ-15 מ' צפונית לקידוח.
  - 1.6 פסולת בניין במקום תפנה וחומר המטחו יחשב כפסולת ויש לפנותו לאתר מוסדר.
  - 1.7 באחריות הקבון לבצע את העבודה בתיואם עם ככל בעלי העניין כפי ההנחיות במפרט הסכני המיוחד.
  - 1.8 הנכנסו לנשפת המדיחה מורחב "פנתס לבון" ועל בסיס דרכים קיימות באתר העירוני ובגני המבצע.
  - 1.9 ניקוד מי שאיבת ניסיון ויבוצע למערכת הניקוד העירונית. בתיואם עם עיריית תל אביב.
  - 1.10 לא כל שפת העבודה יגודר עם גדר איסכרית או ש"ע.

- 2. הנחיות לביצוע עבודות עפר:**
- 2.1 יש לבצע חישה של חומרים אורגניים מפני השטח כונל שרשי עצים. מיניו חומר נכר מוהוק 96% מודיפיי א.א.ש.ט.ה.ו. לפי ת" 1886.
  - 2.2 יש לבצע מיזוי ממצע סוג א' ובשכבות של 15 ס"מ בהיודק 98% מודיפיי א.א.ש.ט.ה.ו.
  - 2.3 דרך אספלט תורכב משכבת אספלט 5 ס"מ. ע"ג שכבה ממצע סוג א' 20 ס"מ בהיודק 98% מודיפיי א.א.ש.ט.ה.ו.

נפח עבודות עפר (מ"ק)	נפח חישה
115	90
90	110

- מקרא:**
- קו מי אביבים קיים
  - קו חשמל עידי קיים
  - גדר קיימת
  - עצים לכריחה וסידוק/להעתקה
  - עץ קיים לשימור
  - שכבת מצעים- מצע סוג א
  - כביש אספלט לפירוק
  - רום פני קרקע מתוכננת

1	29/01/2023	עדכון גודל משטח, עריכה נכחית
2	15/12/2022	
3	14/03/2022	

**אקולוג הנדסה בע"מ**  
 רח' יתורה הנחום 4 (קומה 3)  
 סניף: 08-6288027  
 תל אביב: 08-6288000  
 דואר אלקטרוני: elka@zohav.net.il

שם המפה:	קידוח יער מגינים א'
תאריך:	08.02.2022
מספר:	562022