

פרויקט תחנת שאיבה למי קיץ בפיר המערבי החלפנים-עולי ציון

מהדורה למכרז לתאריך 19.5.22

-יש לקרוא את הפרטים הרצ"ב יחד עם המפרט הטכני לאיטום, פרטי האדריכל ופרטי מתכנן הקונסטרוקציה

מס' הפרט	תאור הפרט
1	שכבות איטום/הגנה של רפסודת הבטון במפלס 2.66-.
2	פרט לאיטום קירות התחנה יצוקים כנגד קירות סלרי.
3	פרט לאיטום מפגש רצפה במפלס 2.66- עם קירות סלרי.
4	פרט לאיטום רצפת התחנה במפלס 2.26-.
5	פרט לאיטום מפגשי רצפת התחנה במפלס 2.26- עם קירות סלרי.
6	פרט לאיטום הפסקות יציקה בקירות סלרי.
7	פרט לאיטום מפגש קורת קשר מעל קירות הסלרי עם גג ללא מעקה.
8	פרט חלופי לאיטום באזור מפגש קורת הקשר עם גג התחנה.
9	פרט לאיטום גג התחנה במפלס הקרקע.
10	פרט לאיטום מפגשי תקרות בתחנה עם קירות הסלרי.
11	פרט לאיטום פתחי מכוסים בגג התחנה
12	פרט לאיטום פנים של התחנה.
13	פרט לאיטום חדירת צנרת דרך קירות התחנה.
14	פרט לאיטום חדירת שרוול צנרת דרך קירות התחנה.

חיון-טל אברהם מהנדס יועץ לאיטום

פרוייקט תחנת שאיבה למי קיץ בפיר המערבי החלפנים-עול ציון

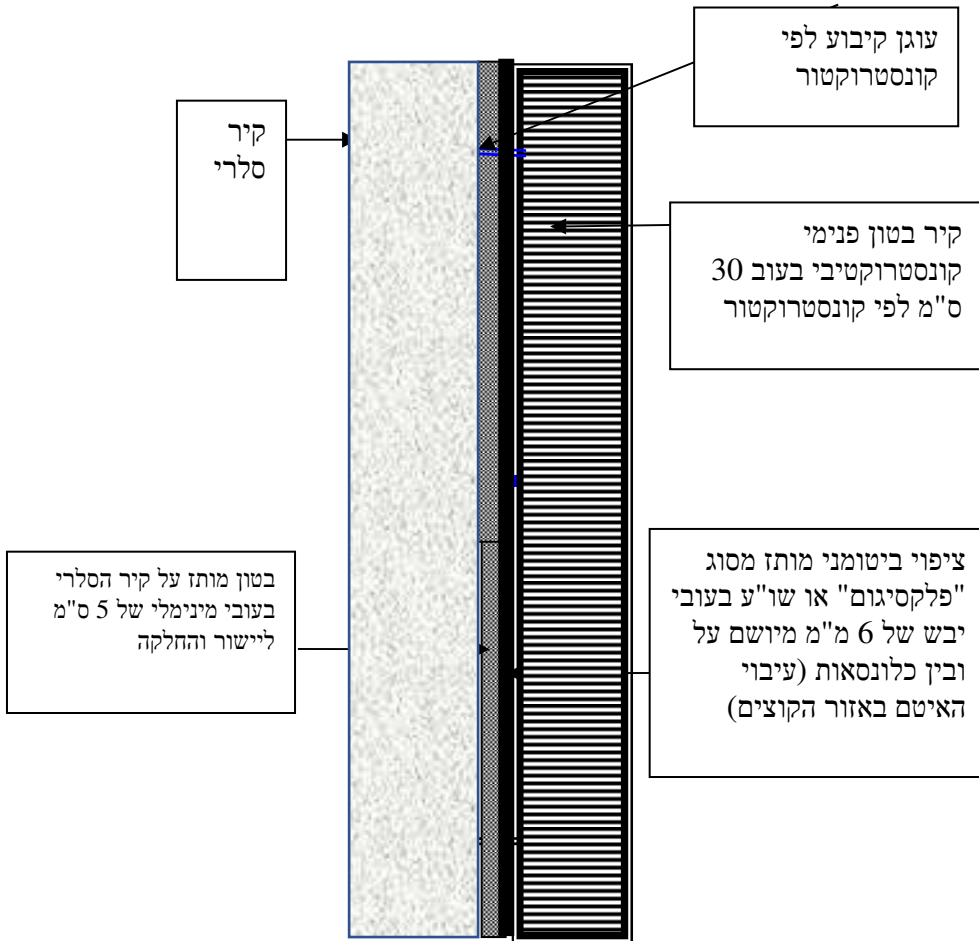
פרט 1: פרט לאיטום של רפסודת הבטון במפלס 2.66-



## חיון-טל אברהם-מהנדס יועץ לאיטום ובידוד מבנים

### פרוייקט תחנת שאיבה למי קיץ בפיר המערבי החלפנים-עול ציון

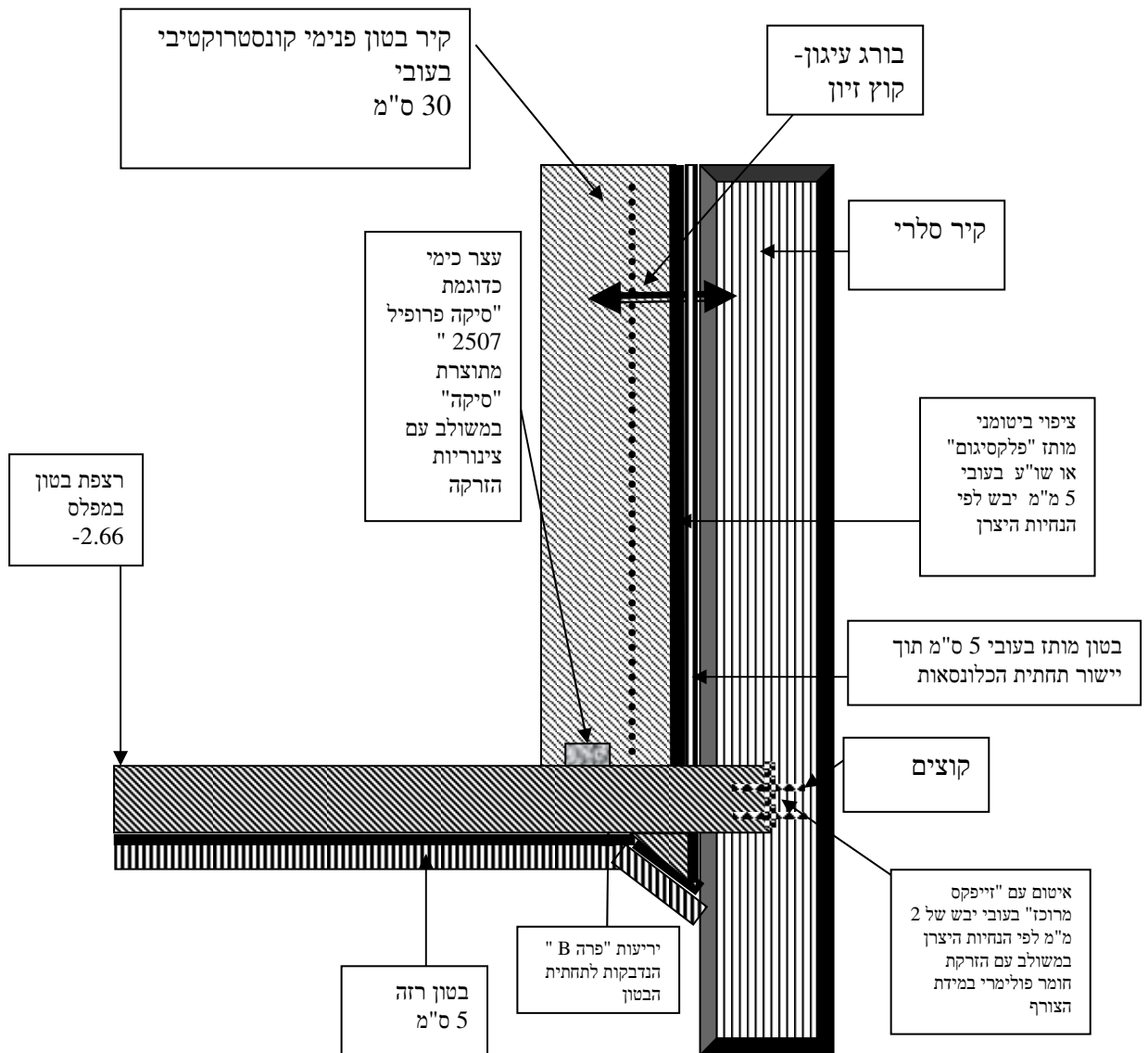
פרט 2: פרט לאיטום קירות תת-קרקעיים הקפיים היצוקים כנגד קירות סלרי בקומת המרתף



## חיון-טל אברהם-מהנדס יועץ לאיטום ובידוד מבנים

### פרוייקט תחנת שאיבה למי קיץ בפיר המערבי החלפנים-עול ציון

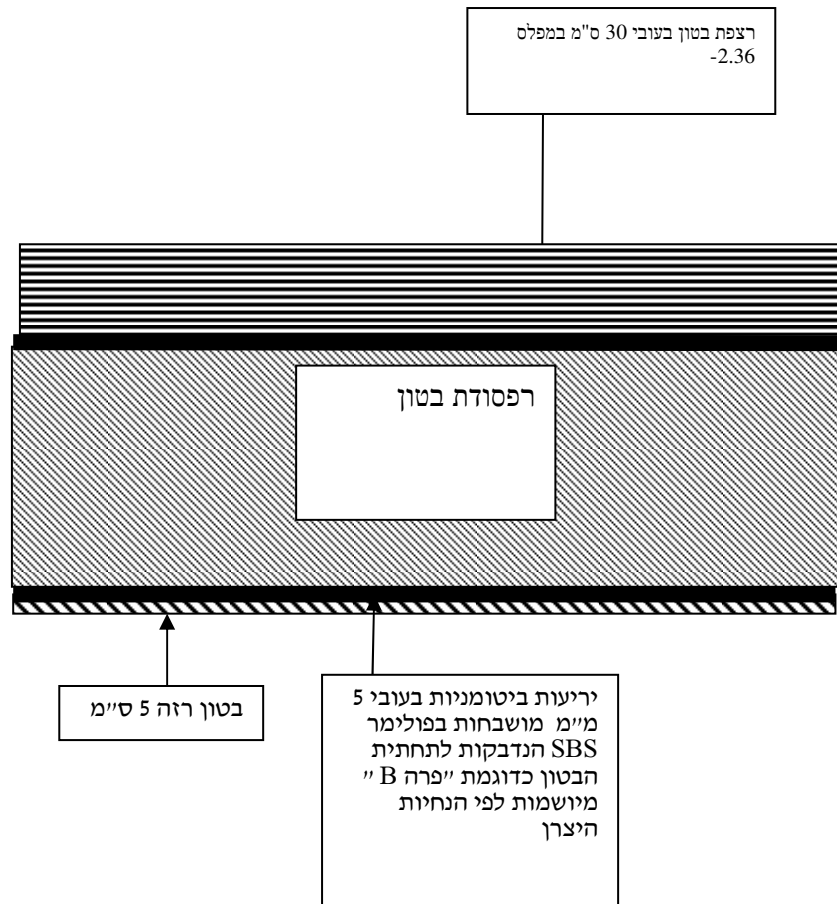
פרט 2: פרט לאיטום מפגשי הרצפה במפלס -2.66 עם קיר הסלרי



## חיון-טל אברהם מהנדס יועץ לאיטום

### פרויקט תחנת שאיבה למי קיץ בפיר המערבי החלפנים-עול ציון

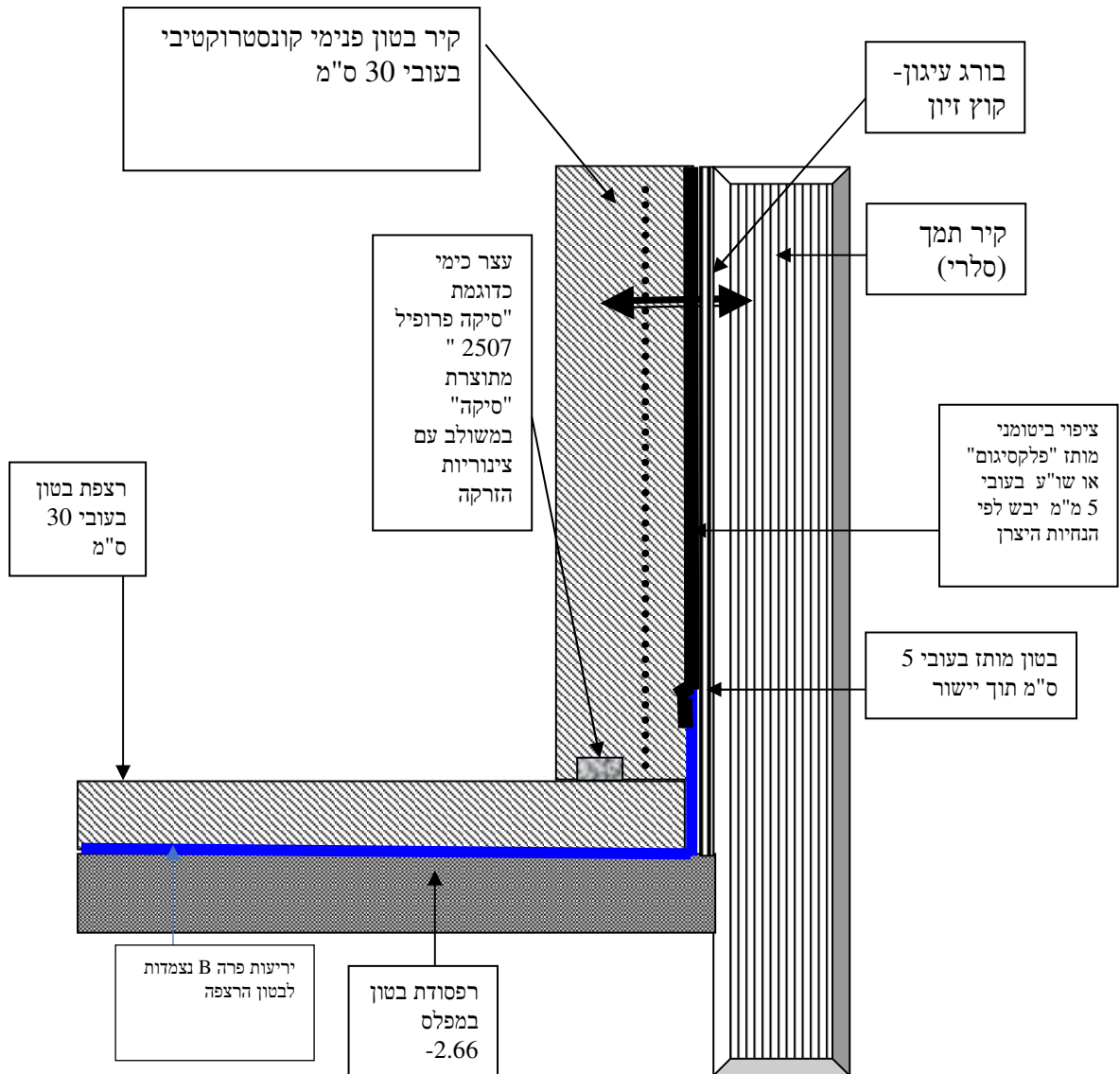
פרט 4: פרט לאיטום של רצפת התחנה במפלס -2.26



## חיון-טל אברהם-מהנדס יועץ לאיטום ובידוד מבנים

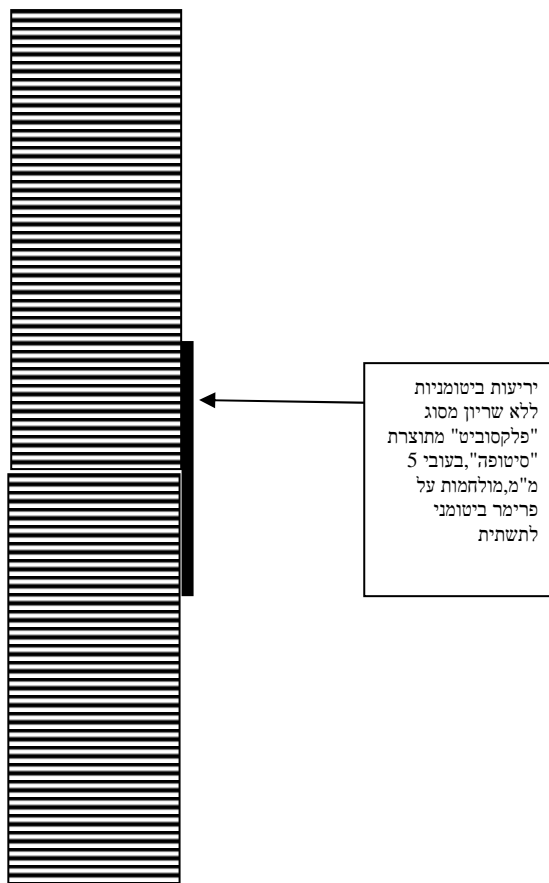
### פרוייקט תחנת שאיבה למי קיץ בפיר המערבי החלפנים-עול ציון

פרט 5: פרט לאיטום מפגשי רצפת התחנה במפלס -2.26 וקירות סלרי תת-קרקעיים



**פרוייקט תחנת שאיבה למי קיץ בפיר המערבי החלפנים-עול ציון**

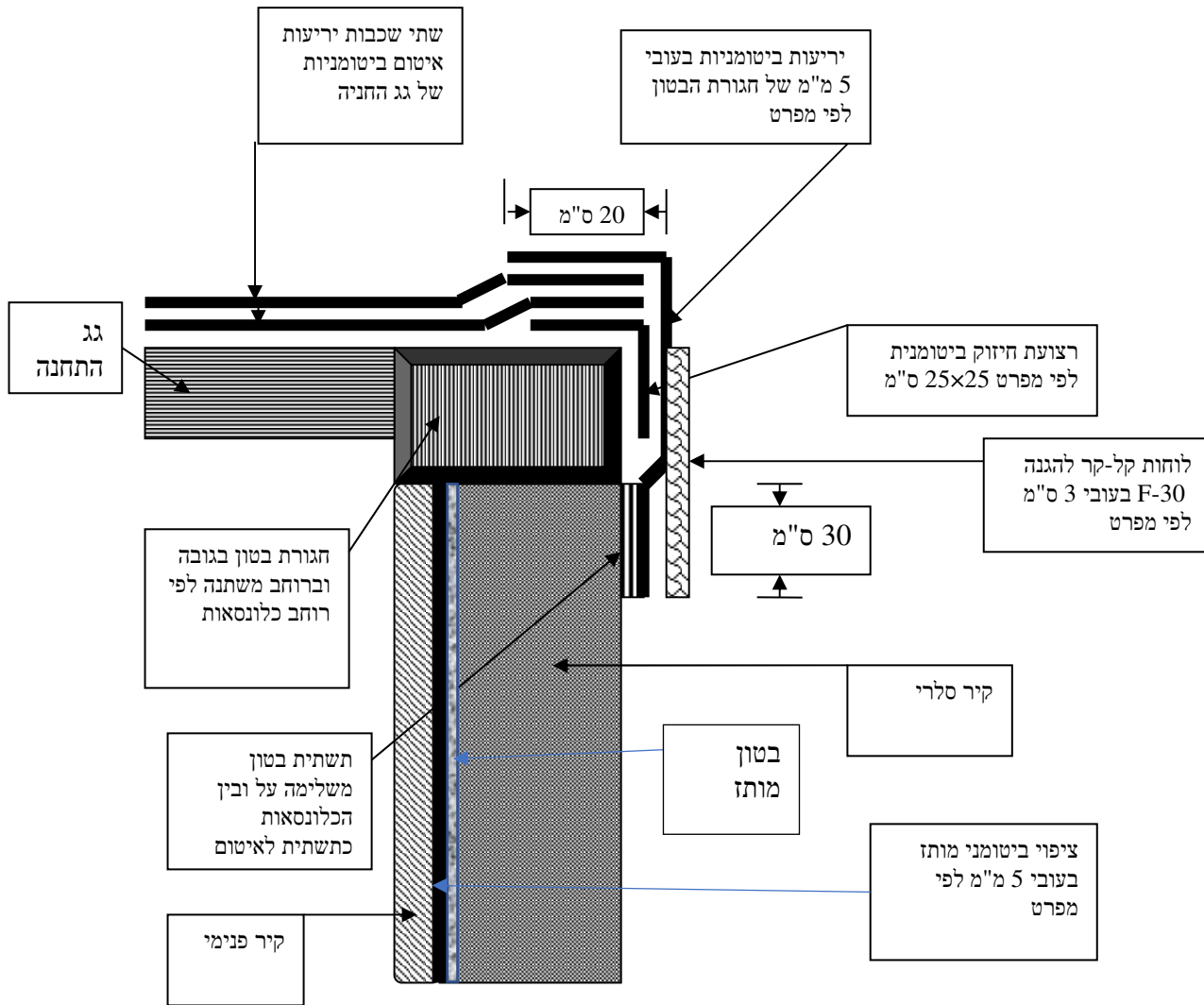
**פרט 6: פרט לאיטום הפסקות יציקה בקירות הסלרי**



# חיון-טל אברהם-מהנדס יועץ לאיטום ובידוד מבנים

## פרויקט תחנת שאיבה למי קיץ בפיר המערבי החלפנים-עול ציון

פרט 7: פרט לאיטום מפגשי קירות תת-קרקעיים היצוקים כנגד קיר סלרי וגג התחנה ללא מעקות

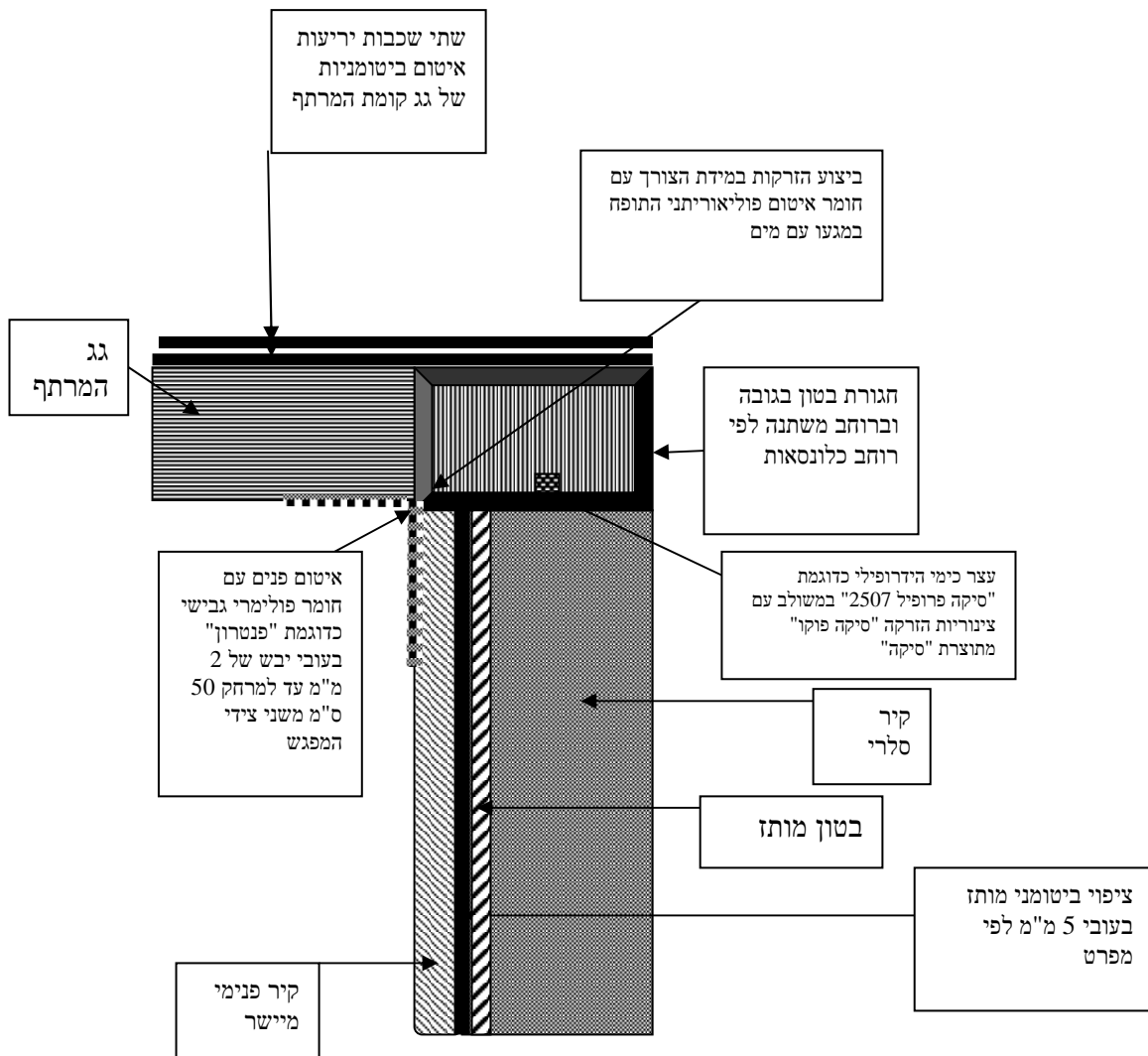




## חיון-טל אברהם-מהנדס יועץ לאיטום ובידוד מבנים

### פרויקט תחנת שאיבה למי קיץ בפיר המערבי החלפנים-עול ציון

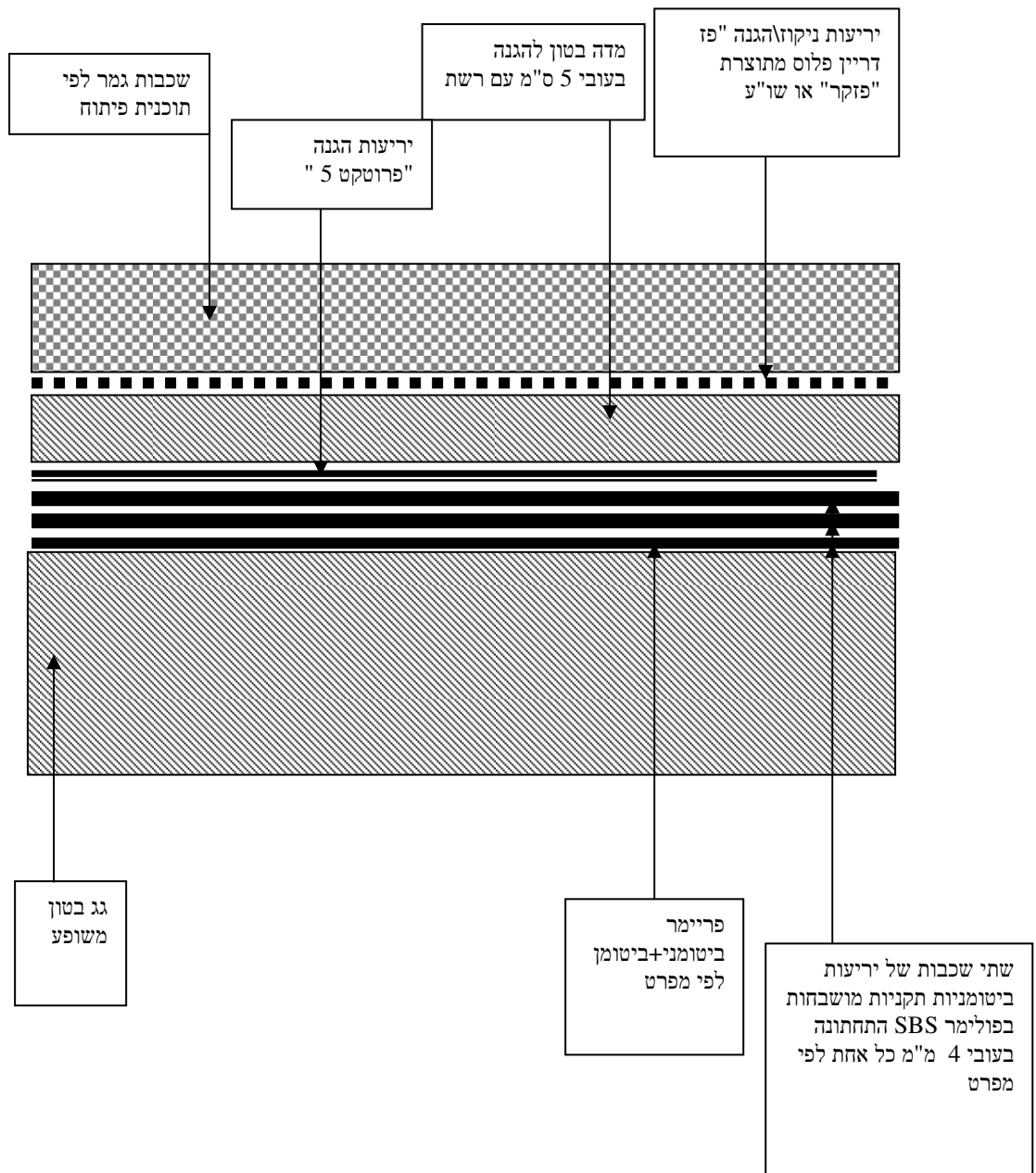
פרט 8: פרט חלופי לאיטום קורת קשר מעל קיר סלרי כאשר לא ניתן לבצע חפירה בצד החיצוני עקב אילוצי מיקום



# חיון-טל אברהם-מהנדס יועץ לאיטום ובידוד מבנים

## פרויקט תחנת שאיבה למי קיץ בפיר המערבי החלפנים-עול ציון

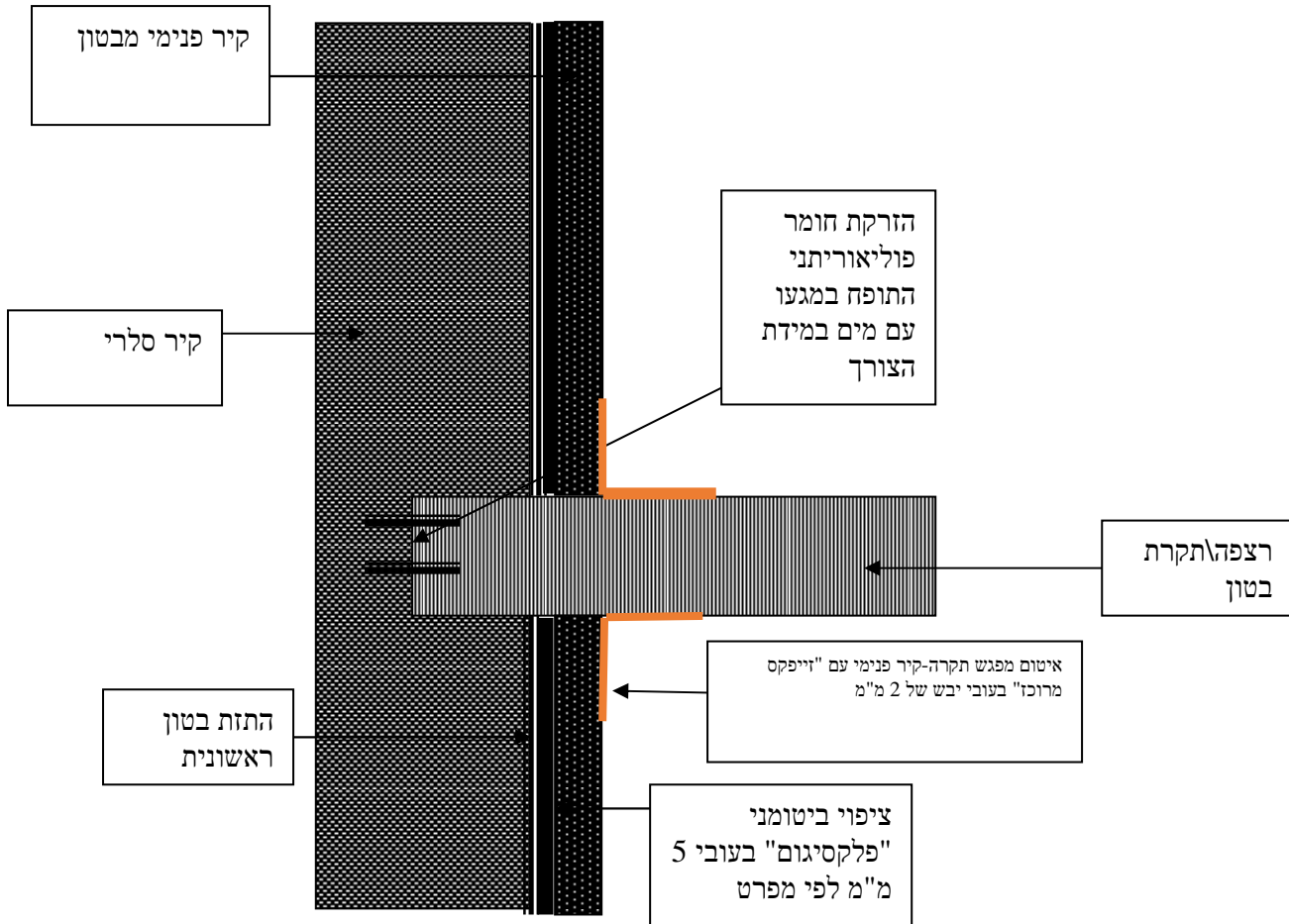
פרט 9: שכבות איטום/הגנה בגג התחנה במפלס הקרקע



חיון-טל אברהם-מהנדס יועץ לאיטום ובידוד מבנים

פרוייקט תחנת שאיבה למי קיץ בפיר המערבי החלפנים-עול ציון

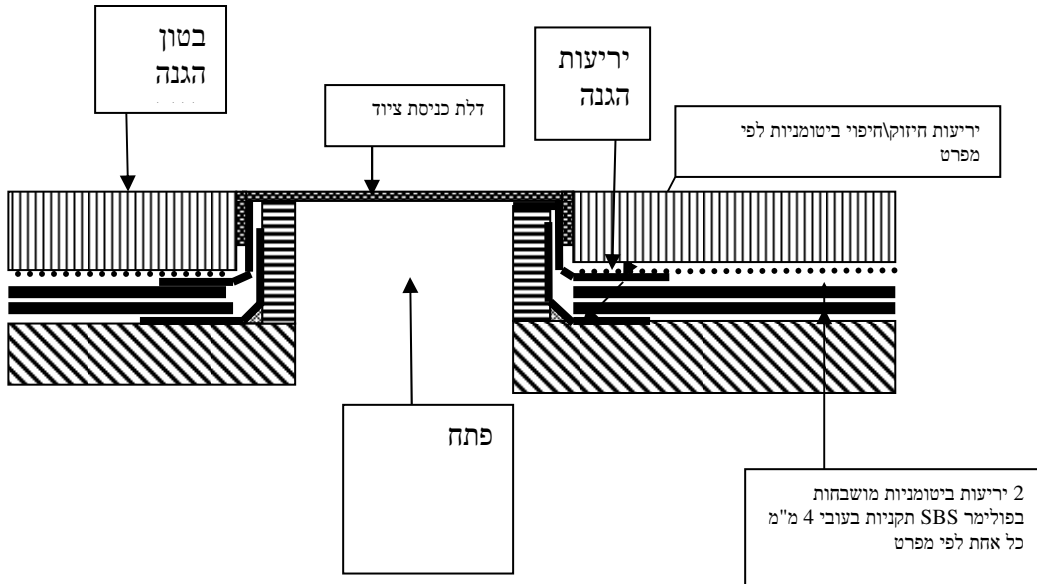
פרט 10: פרט לאיטום באזור מפגשי תקרות בטון במפלסים שונים עם כלונסאות דיפון



חיון-טל אברהם-מהנדס יועץ לאיטום ובידוד מבנים

פרוייקט תחנת שאיבה למי קיץ בפיר המערבי החלפנים-עול ציון

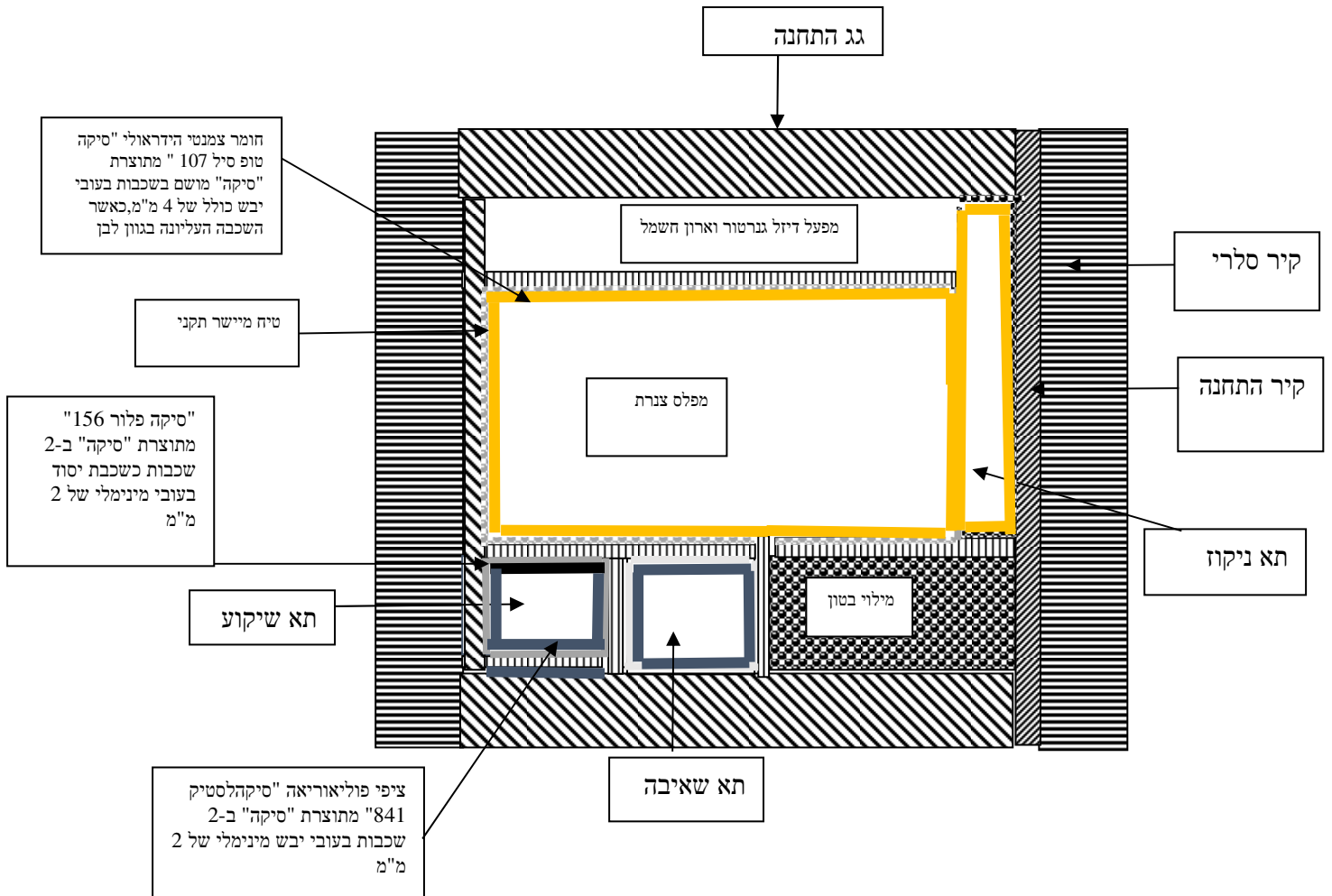
פרט 11: פרט עקרוני לאיטום באזור מכסים בגג התחנה



# חיון-טל אברהם-מהנדס יועץ לאיטום ובידוד מבנים

## פרוייקט תחנת שאיבה למי קיץ בפיר המערבי החלפנים-עול ציון

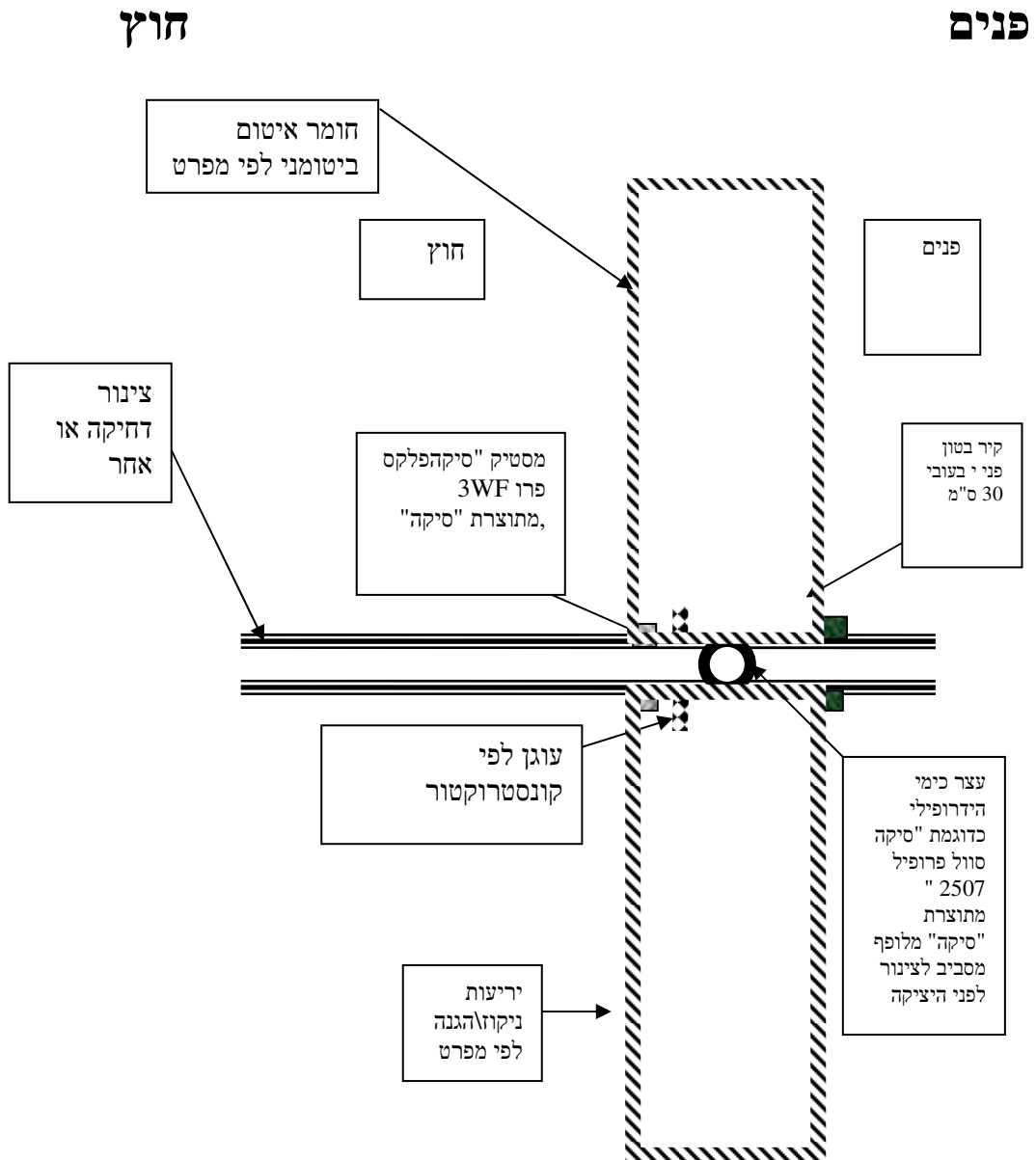
### פרט 12: פרט לאיטום פנים של תחנת השאיבה (חתך G-G)



## חיון-טל אברהם-מהנדס יועץ לאיטום ובידוד מבנים

### פרויקט תחנת שאיבה למי קיץ בפיר המערבי החלפנים-עול ציון

פרט 13: פרט לאיטום חדירות שרוולי צנרת דרך קירות תת-קרקעיים  
כאשר התקנת הצינור הינה במשולב עם יציאת הבטון



## חיון-טל אברהם-מהנדס יועץ לאיטום ובידוד מבנים

### פרוייקט תחנת שאיבה למי קיץ בפיר המערבי החלפנים-עול ציון

פרט 4: פרט לאיטום חדירות שרוולי צנרת דרך קירות תת-קרקעיים  
כאשר התקנת הצינור הינה לאחר יציקת הבטון

חוץ

פנים

